

- 1 Vrai ou faux ?
 - Le Ptéranodon était incapable de voler. _____
 - Les dinosaur ont régné sur Terre pendant 250 millions d'années. _____
 - Les dinosaur et les humains coexistaient à la même période. _____
 - L'Ultrasaure était minuscule. _____
 - La plupart des dinosaur étaient herbivores. _____

- 2 Nomme deux insectes qui vivaient déjà sur Terre à l'époque des dinosaur.

- 3 Qu'est-ce qui distinguait le Compsognathus des autres dinosaur ?

- 4 Quelle quantité de nourriture était capable de manger le Brachiosaure en une journée ?

- 5 Complète la phrase suivante :
L'Ankylosaure était complètement recouvert d'une _____.

- 6 Énumère trois causes possibles de la disparition des dinosaur.





- 1 Vrai ou faux ?
- On trouve des chauves-souris en Arctique. _____
 - La chauve-souris est le seul mammifère qui vole. _____
 - Le renard volant est la plus petite chauve-souris du monde. _____
 - La majorité des chauves-souris sont nocturnes. _____
 - Les chauves-souris vampire se servent de leur langue comme d'une paille. _____

- 2 En quoi les chauves-souris insectivores nous sont-elles utiles ?

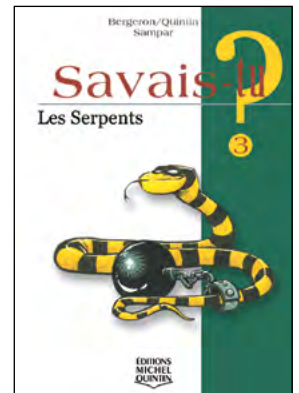
- 3 Nomme les différents régimes alimentaires des chauves-souris.

- 4 Nomme trois façons qu'a la chauve-souris vampire de se déplacer au sol.

- 5 De quoi se nourrissent les chauves-souris ?

- 6 Comment les chauves-souris vampires font-elle pour aspirer le sang de leurs victimes ?





- 1 Vrai ou faux ?
- Les serpents sont des reptiles. _____
 - La colonne vertébrale des serpents peut compter jusqu'à 400 vertèbres. _____
 - Les serpents se nourrissent seuls dès leur naissance. _____
 - Certains serpents hibernent. _____
 - Il existe des serpents végétariens. _____

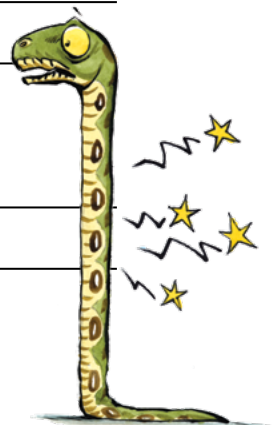
- 2 Nomme les deux plus longs serpents du monde.

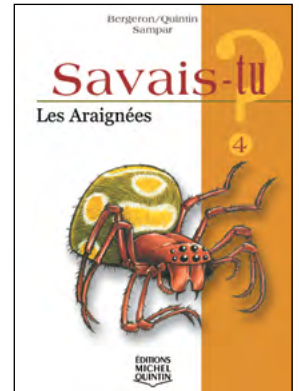
- 3 Qu'entend-on par « muer » ?

- 4 Pourquoi les serpents rentrent-ils et sortent-ils la langue continuellement ?

- 5 Pourquoi les serpents avalent-ils leur proie en entier sans la mâcher ?

- 6 Nomme deux particularités du mamba noir.





- 1 Vrai ou faux ?
- On a identifié moins de 30 000 espèces d'araignées. _____
 - Aucune araignée ne peut vivre sous l'eau. _____
 - Les araignées sont des insectes. _____
 - La plus grosse araignée connue est la mygale. _____

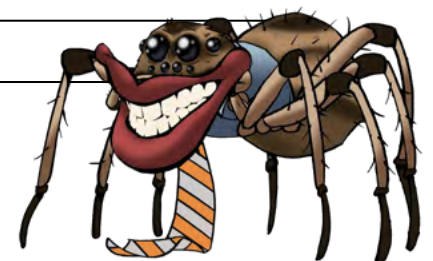
2 Comment fait l'argyronète pour vivre sous l'eau sans se noyer ?

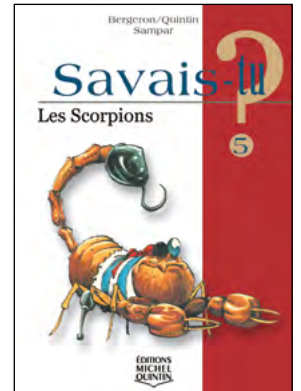
3 Explique en quoi la femelle diffère du mâle.

4 Est-ce que la vue, l'odorat et l'ouïe de l'araignée sont bien développés ?
Trouve un extrait du texte qui prouve ta réponse.

5 De quoi les araignées se nourrissent-elles principalement ?

6 À quoi sert la soie des araignées ? (5)





- 1 Vrai ou faux ?
- Le scorpion est un invertébré. _____
 - Le scorpion chasse toujours en groupe. _____
 - Le venin se trouve dans le dard du scorpion. _____
 - Les 600 espèces de scorpions sont dangereuses pour les humains. _____
 - En moyenne, la femelle peut donner naissance à entre 20 et 40 jeunes à la fois. _____

2 Où peut-on trouver des scorpions ?

3 Qu'ont en commun le scorpion et le chameau ?

4 À quoi servent les pattes du scorpion ?

5 De quoi se nourrit le scorpion ?

6 Nomme quelques-uns des nombreux prédateurs du scorpion.

