

- 1 Vrai ou faux ?
 - Le Ptéranodon était incapable de voler. _____
 - Les dinosaur ont régné sur Terre pendant 250 millions d'années. _____
 - Les dinosaur et les humains coexistaient à la même période. _____
 - L'Ultrasaure était minuscule. _____
 - La plupart des dinosaur étaient herbivores. _____

- 2 Nomme deux insectes qui vivaient déjà sur Terre à l'époque des dinosaur.

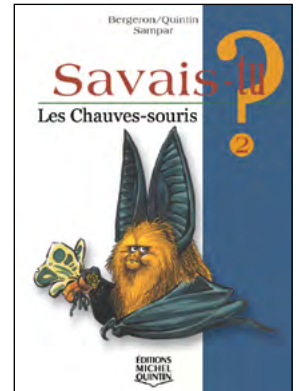
- 3 Qu'est-ce qui distinguait le Compsognathus des autres dinosaur ?

- 4 Quelle quantité de nourriture était capable de manger le Brachiosaure en une journée ?

- 5 Complète la phrase suivante :
L'Ankylosaure était complètement recouvert d'une _____.

- 6 Énumère trois causes possibles de la disparition des dinosaur.





- 1 Vrai ou faux ?
- On trouve des chauves-souris en Arctique. _____
 - La chauve-souris est le seul mammifère qui vole. _____
 - Le renard volant est la plus petite chauve-souris du monde. _____
 - La majorité des chauves-souris sont nocturnes. _____
 - Les chauves-souris vampires se servent de leur langue comme d'une paille. _____

- 2 En quoi les chauves-souris insectivores nous sont-elles utiles ?

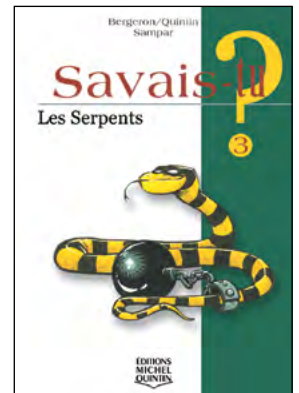
- 3 Nomme les différents régimes alimentaires des chauves-souris.

- 4 Nomme trois façons qu'a la chauve-souris vampire de se déplacer au sol.

- 5 De quoi se nourrissent les chauves-souris ?

- 6 Comment les chauves-souris vampires font-elle pour aspirer le sang de leurs victimes ?





- 1 Vrai ou faux ?
- Les serpents sont des reptiles. _____
 - La colonne vertébrale des serpents peut compter jusqu'à 400 vertèbres. _____
 - Les serpents se nourrissent seuls dès leur naissance. _____
 - Certains serpents hibernent. _____
 - Il existe des serpents végétariens. _____

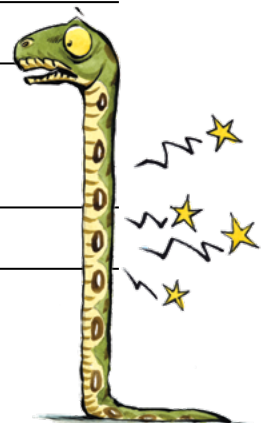
- 2 Nomme les deux plus longs serpents du monde.

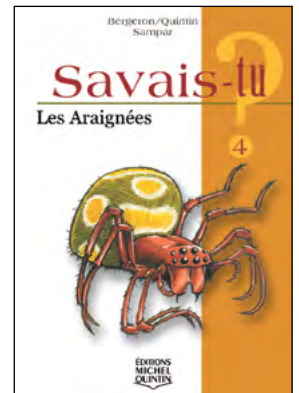
- 3 Qu'entend-on par « muer » ?

- 4 Pourquoi les serpents rentrent-ils et sortent-ils la langue continuellement ?

- 5 Pourquoi les serpents avalent-ils leur proie en entier sans la mâcher ?

- 6 Nomme deux particularités du mamba noir.





- 1 Vrai ou faux ?
- On a identifié moins de 30 000 espèces d'araignées. _____
 - Aucune araignée ne peut vivre sous l'eau. _____
 - Les araignées sont des insectes. _____
 - La plus grosse araignée connue est la mygale. _____

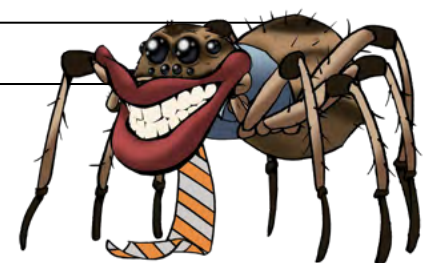
- 2 Comment fait l'argyronète pour vivre sous l'eau sans se noyer ?

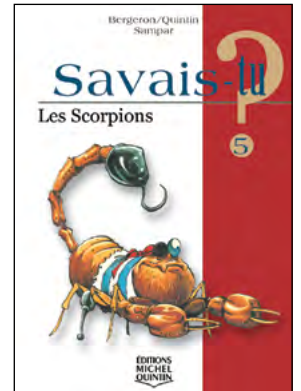
- 3 Explique en quoi la femelle diffère du mâle.

- 4 Est-ce que la vue, l'odorat et l'ouïe de l'araignée sont bien développés ?
Trouve un extrait du texte qui prouve ta réponse.

- 5 De quoi les araignées se nourrissent-elles principalement ?

- 6 À quoi sert la soie des araignées ? (5)





- 1 Vrai ou faux ?
- Le scorpion est un invertébré. _____
 - Le scorpion chasse toujours en groupe. _____
 - Le venin se trouve dans le dard du scorpion. _____
 - Les 600 espèces de scorpions sont dangereuses pour les humains. _____
 - En moyenne, la femelle peut donner naissance à entre 20 et 40 jeunes à la fois. _____

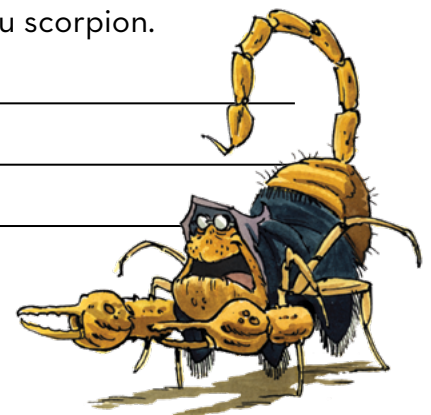
2 Où peut-on trouver des scorpions ?

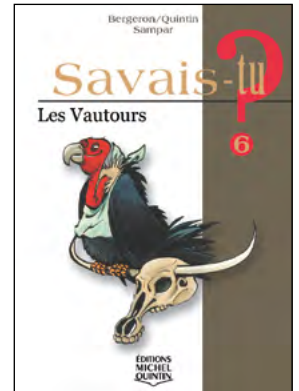
3 Qu'ont en commun le scorpion et le chameau ?

4 À quoi servent les pattes du scorpion ?

5 De quoi se nourrit le scorpion ?

6 Nomme quelques-uns des nombreux prédateurs du scorpion.





- 1 Vrai ou faux ?
- Il existe plus de vingt espèces de vautours. _____
 - Certaines espèces peuvent vivre jusqu'à 60 ans. _____
 - Les vautours se querellent souvent pendant le repas. _____
 - Les vautours peuvent planer pendant des heures. _____
 - Les vautours sont monogames. _____

- 2 Nomme cinq espèces de vautours.

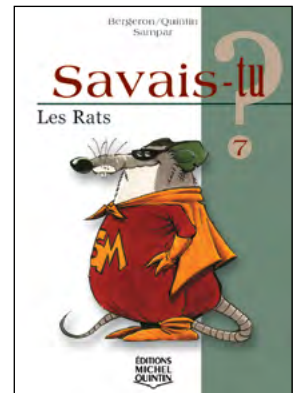
- 3 Détaille l'alimentation des vautours.

- 4 Quel est le sens le plus développé chez les vautours ? À quoi leur sert-il ?

- 5 Qu'est-ce que le vol battu ? _____.

- 6 Où les vautours installent-ils leur nid ?





- 1 Vrai ou faux ?
- Les rats sont des rongeurs. _____
 - Le rat surmulot est le moins répandu. _____
 - Les rats ne tolèrent aucun individu provenant d'une colonie étrangère sur leur territoire. _____
 - À l'état sauvage, l'espérance de vie des rats est d'environ cinq ans. _____
 - Il y a une hiérarchie au sein des groupes familiaux de rats. _____

- 2 En quoi consiste l'alimentation des rats ?

- 3 À partir de quel âge la rate peut-elle avoir des ratons ?

- 4 Comment font les membres d'un même clan pour se reconnaître ?

- 5 Qui sont les ennemis des rats ?

- 6 Qu'est-ce que les rats apprennent à éviter grâce à leur odorat très fin ?





- 1 Vrai ou faux ?
- On trouve des piranhas au Canada. _____
 - Toutes les espèces de piranhas sont dangereuses. _____
 - Les piranhas n'ont pas de dents. _____
 - Les piranhas sont attirés par l'odeur du sang. _____
 - Un groupe de piranhas peut manger une vache tombée à l'eau en quelques minutes. _____

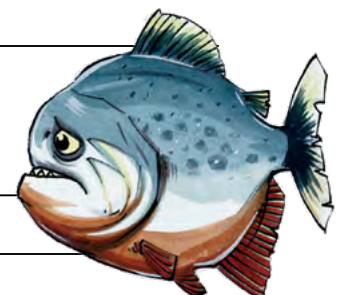
- 2 L'alimentation des piranhas varie en fonction de quatre facteurs. Lesquels ?

- 3 La plupart des piranhas sont des charognards. Qu'est-ce que ça signifie ?

- 4 Les piranhas ont recours à différentes méthodes de chasse. Nomme-en trois.

- 5 Que mangent les piranhas, toutes espèces confondues ? (6)

- 6 Que font les piranhas durant la nuit ?





- 1 Vrai ou faux ?
- Les puces ont des ailes. _____
 - Les puces sont des insectes. _____
 - Les puces piquent uniquement la nuit. _____
 - Les puces ne piquent qu'une seule race d'animaux. _____
 - Les puces ne transmettent aucune maladie. _____
 - Les puces ont cinq pattes. _____

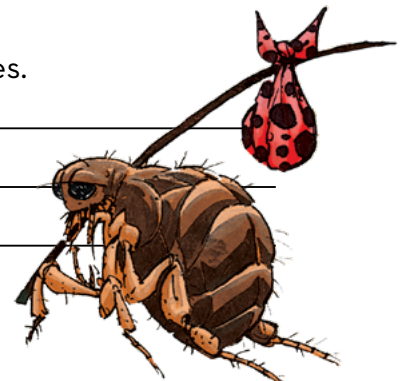
2 Combien y a-t-il d'espèces de puces ?

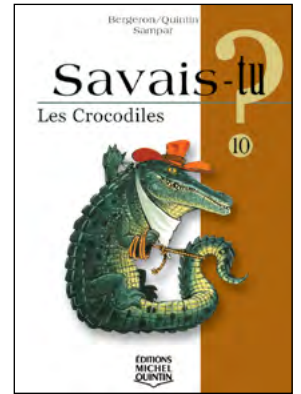
3 Pourquoi est-il très difficile de tuer une puce en l'écrasant ?

4 De quoi se nourrissent les puces adultes ?

5 À quoi sert le corps extrêmement étroit des puces adultes ?

6 Énumère trois caractéristiques physiques des puces.





- 1 Vrai ou faux ?
- On trouve des crocodiles en Arctique. _____
 - Les petits mangent surtout des insectes. _____
 - Les crocodiles font partie du groupe des crocodiliens. _____
 - Les crocodiles mâchent toujours leurs proies. _____
 - Certains crocodiliens peuvent demeurer sous l'eau pendant près d'une heure. _____

- 2 Nomme d'autres animaux qui font partie du groupe des crocodiliens. (3)

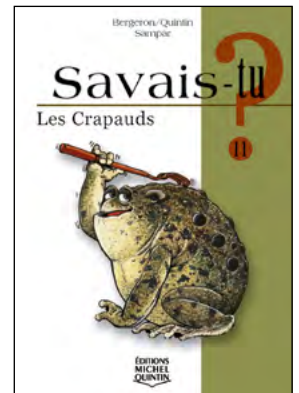
- 3 Détaille la méthode de chasse la plus souvent employée par les crocodiles.

- 4 Qu'ont de particulier les sens du crocodile ?

- 5 Que mangent les crocodiles adultes ?

- 6 Comment font les crocodiles pour altérer la température de leur corps ?





- 1 Vrai ou faux ?
- On dénombre environ 2 800 espèces de crapauds. ____
 - Tous les crapauds ont une poche sous la gorge. ____
 - Les crapauds peuvent transmettre des verrues aux humains. ____
 - Les crapauds avalent leur proie tout rond après les avoir attrapées avec leur langue. ____
 - La respiration des crapauds adultes s'effectue à la fois par la peau et les poumons. ____

2 À quoi servent les verrues des crapauds ?

3 Pourquoi les crapauds sont-ils utiles à l'environnement ?

4 Les crapauds sont des animaux à sang froid. Qu'est-ce que ça veut dire ?

5 Que font les crapauds qui hibernent ?

6 Quelles caractéristiques des têtards les distinguent-ils des crapauds adultes ?





- 1 Vrai ou faux ?
- La plupart des espèces de termites vivent dans les régions tropicales. _____
 - Les fourmis comptent parmi leurs plus redoutables ennemis. _____
 - La « caste » des ouvriers est celle qui compte le plus d'individus. _____
 - Les termites sont les insectes qui ont les habitations les plus grandes et les plus élaborées. _____
 - Dans la termitière, il y a un couple royal par « caste ». _____

2 Qu'est-ce qu'une « caste » au sein de la termitière ?

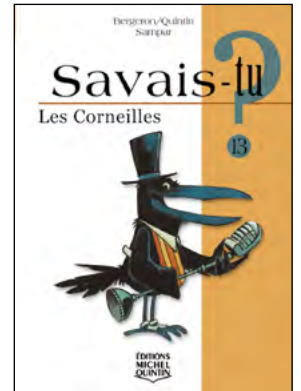
3 De quoi sont composées les termitières ?

4 Pour quelle raison l'odorat est-il primordial chez les termites ?

5 De quelle façon les ouvriers nourrissent-ils les autres termites ?

6 Quels sont les différents moyens de défense des termites ?





- 1 Vrai ou faux ?
- La corneille est un oiseau peu intelligent. _____
 - La corneille n'hésite pas à voler la nourriture d'autres espèces d'oiseaux. _____
 - On peut voir des corneilles au Québec en hiver. _____
 - La corneille est un oiseau nocturne. _____
 - Le pire ennemi de la corneille est le grand duc. _____

2 Quel oiseau fait partie de la même famille que la corneille d'Amérique ?

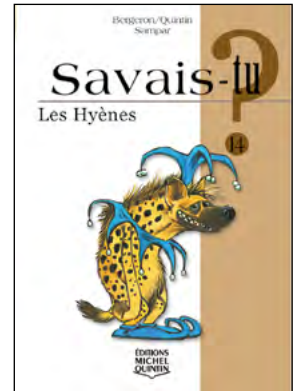
3 Comment se nomme le cri de la corneille ?

4 Énumère quatre habitats fréquentés par la corneille.

5 Que mange la corneille ?

6 Qu'est-ce qu'un « dortoir » pour les corneilles ?





- 1 Vrai ou faux ?
- Les hyènes sont réputées pour leur allure élégante. _____
 - Les hyènes sont de piètres chasseuses. _____
 - On peut croiser des hyènes en Amérique. _____
 - Les hyènes tachetées vivent en bandes. _____
 - Le seul prédateur des hyènes est le tigre. _____

2 Qu'est-ce qui explique la démarche disgracieuse des hyènes ?

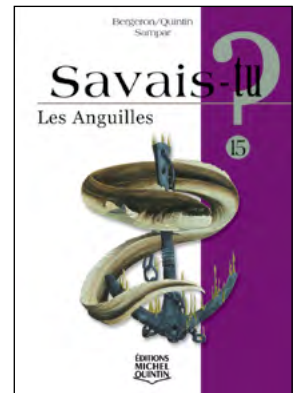
3 Nomme les trois espèces de hyènes.

4 Quels endroits choisissent les hyènes pour se reposer ?

5 Nomme tous les sons émis par les hyènes. (5)

6 Détaille l'alimentation des hyènes tachetées.





- 1 Vrai ou faux ?
- On trouve des anguilles dans tous les océans. _____
 - Plusieurs espèces de poissons se nourrissent de larves d'anguille. _____
 - Les anguilles sont de bonnes nageuses. _____
 - Les anguilles se reproduisent dans l'eau douce. _____
 - Les anguilles peuvent survivre à un jeûne de plus de deux ans. _____

2 L'anguille américaine peut pondre de _____ à _____ millions d'œufs.

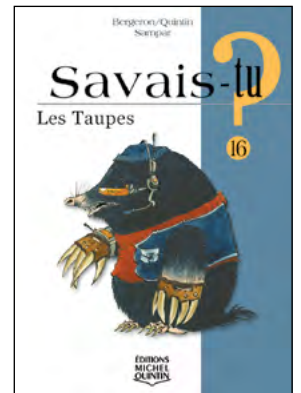
3 Certaines anguilles peuvent mesurer jusqu'à _____ et peser plus de sept kilos.

4 Combien y a-t-il d'espèces d'anguilles ?

5 Combien d'années peut vivre une anguille en captivité ?

6 À quoi ressemble une anguille à la naissance ?





- 1 Vrai ou faux ?
- Les taupes sont des animaux diurnes. _____
 - La grande majorité des taupes sont solitaires. _____
 - Les taupes gardent toujours leur terrier très propre. _____
 - Toutes les espèces sont adaptées au milieu aquatique. _____
 - Le corps de la taupe dégage une mauvaise odeur. _____

2 Qu'est-ce que la taupinière ?

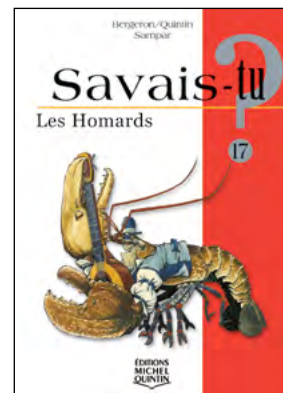
3 Que font les taupes durant l'hiver ?

4 Pourquoi la vision des taupes n'est-elle pas bonne ?

5 À quoi sert le nez particulier des taupes à nez étoilé et à quoi ressemble-t-il ?

6 De quoi se nourrissent les taupes ?





- 1 Vrai ou faux ?
- Les homards se déplacent toujours très vite. _____
 - Les homards sont des crustacés nocturnes. _____
 - La carapace du homard est toujours rouge ou orange. _____
 - Solitaire, le homard va jusqu'à se montrer agressif envers ses congénères. _____
 - Il existe des homards droitiers et des homards gauchers. _____

2 À quoi servent les antennes des homards ?

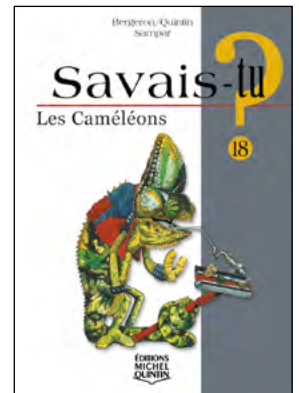
3 Combien d'œufs peut pondre une femelle ?

4 Quelle est la différence entre les deux pinces avant du homard ?

5 Où se trouvent les poils tactiles des homards ?

6 De quoi se nourrissent principalement les homards ?





- 1 Vrai ou faux ?
- Les caméléons sont des reptiles. _____
 - Les caméléons ont la faculté de changer de couleur. _____
 - Les caméléons peuvent attraper une centaine de mouches en quelques minutes. _____
 - Les yeux très mobiles des caméléons leur permettent de regarder dans deux directions différentes en même temps. _____
 - Le camouflage est leur principal moyen de défense. _____

2 Où peut-on trouver des caméléons ?

3 À quoi sert leur corps plat ?

4 Pourquoi l'humain représente-t-il une menace pour les caméléons ?

5 Que mangent les caméléons ?

6 En quelles circonstances les caméléons perdent-ils leurs couleurs ?





- 1 Vrai ou faux ?
- Le grizzli est une espèce d'ours brun. _____
 - Les grizzlis ont une excellente vue. _____
 - Sur une courte distance, les grizzlis peuvent courir aussi vite qu'un cheval à la course. _____
 - Le nom « grizzli » vient du fait que le bout des poils de l'animal est gris. _____
 - Les grizzlis passent 90 % de leur temps à chercher de quoi manger. _____

2 Qu'est-ce qui explique la force extraordinaire des grizzlis ?

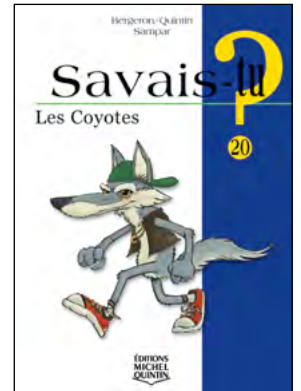
3 Pourquoi dit-on que les grizzlis sont polyvalents ?

4 De quelles façons les grizzlis marquent-ils leur territoire ?

5 Que mangent les grizzlis ?

6 Pourquoi les grizzlis représentent-ils un danger pour l'homme ?





- 1 Vrai ou faux ?
- Le nom « coyote » signifie chien aboyeur. _____
 - Le coyote peut atteindre une vitesse de 65 km/h. _____
 - Le coyote a une vue très développée. _____
 - Le coyote est solitaire. _____
 - Le coyote est la proie du loup, de l'ours et du cougar. _____

- 2 Le coyote est un canidé. Nomme trois autres animaux qui appartiennent aussi à cette espèce.

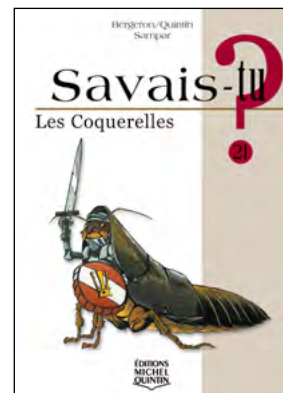
- 3 Dans quels milieux habite le coyote ?

- 4 Quels sons font partie de son répertoire vocal ?

- 5 Quelles sont les tâches du père au sein du terrier familial ?

- 6 De quoi se nourrit le coyote ?





- 1 Vrai ou faux ?
- Plus d'une centaine d'espèces de blattes peuvent infester nos maisons. _____
 - La coquerelle sort la nuit pour se nourrir. _____
 - Ses ailes lui servent seulement à voler. _____
 - Une blatte meurt dès qu'elle est décapitée. _____
 - La blatte est aussi appelée « cafard » et « cancrelat ». _____

2 À quoi servent les glandes abdominales des blattes ?

3 Qu'est-ce que l'oothèque ?

4 Quel est le rôle important joué par la blatte dans la nature ?

5 Que mange la coquerelle ?

6 À quoi servent les poils de la coquerelle ?





- 1 Vrai ou faux ?
- L'hermine et la belette à queue courte sont deux espèces différentes. _____
 - L'hermine chasse en groupe pour attraper des proies plus grosses. _____
 - En deux jours, l'hermine peut manger l'équivalent de son poids. _____
 - Les mâles sont deux fois plus gros que les femelles. _____
 - Les petits de l'hermine naissent aveugles et sourds. _____

2 Que mange l'hermine ?

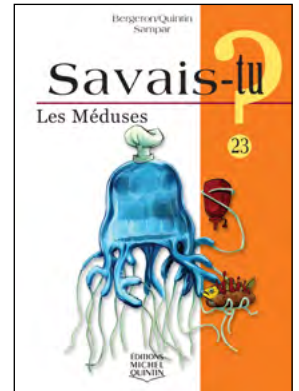
3 Comment l'hermine s'y prend-elle pour tuer sa proie ?

4 Comment l'hermine se déplace-t-elle ?

5 De quelle couleur est le pelage de l'hermine ?

6 Quels sont les prédateurs de l'hermine ?





- 1 Vrai ou faux ?
- Il existe 5 000 espèces de méduses. ____
 - Le corps de la méduse se nomme ombrelle. ____
 - La méduse n'a pas de squelette. ____
 - La méduse est carnivore. ____
 - La nuit, la méduse se cache au fond de l'eau. ____

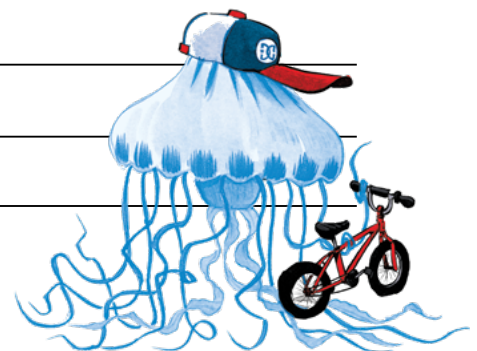
- 2 Décris le corps d'une méduse.

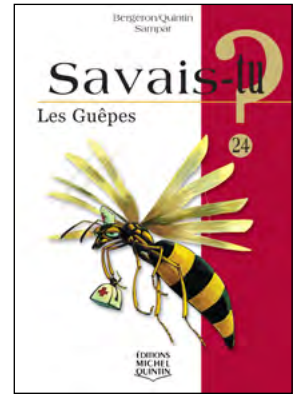
- 3 Comment fait la méduse pour capturer sa proie ?

- 4 Détaille l'alimentation de la méduse.

- 5 Nomme la plus grande espèce de méduse.

- 6 Que provoquent les piqûres des méduses chez l'humain ?





- 1 Vrai ou faux ?
- Les guêpes ne meurent pas après avoir piqué. ____
 - Les guêpes injectent une grande quantité de poison. ____
 - Un nid de guêpes peut être souterrain. ____
 - Chaque colonie est composée d'une reine et d'ouvrières. ____
 - Les mâles voient le jour à la fin de l'été seulement. ____
 - Les guêpes s'installent souvent dans un guêpier existant. ____

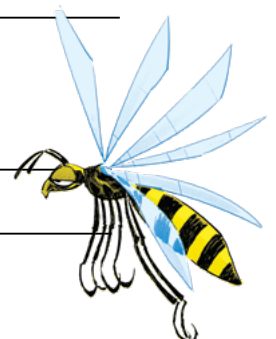
2 Que font les guêpes lorsqu'elles piquent d'autres insectes ?

3 Comment les guêpes se repèrent-elles ?

4 De quoi est fait le guêpier des guêpes à papier ?

5 Quel est le rôle des ouvrières dans la colonie ?

6 Pourquoi les guêpes sont-elles utiles ?





- 1 Vrai ou faux ?
- On trouve la mouche domestique dans toutes les régions du monde sauf au Canada. ____
 - La mouche « sent » avec ses pieds. ____
 - La mouche domestique croque sa nourriture. ____
 - Chaque œil de la mouche est composé de 400 facettes. ____
 - La mouche bat des ailes plus de 300 fois à la seconde. ____
 - La larve de la mouche est communément appelée « asticot ». ____

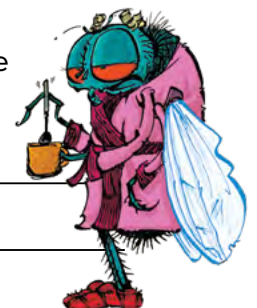
- 2 On dit que la mouche a un odorat très développé. Trouve une phrase dans le livre qui le prouve.

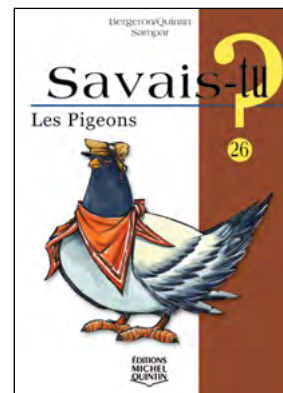
- 3 Pourquoi la mouche domestique se pose-t-elle sur nous ?

- 4 Avec quelle partie de son corps se nourrit la mouche ?

- 5 Pourquoi la mouche est-elle aussi réactive ?

- 6 Sans rien pour le freiner, à combien de descendants un couple de mouches pourrait-il donner naissance en une année ?





- 1 Vrai ou faux ?
- On trouve des pigeons partout dans le monde. ____
 - C'est la femelle qui construit le nid. ____
 - Le pigeon biset est l'espèce la mieux connue. ____
 - Le pigeon a une vision très développée. ____
 - Le pigeon est célèbre depuis l'Antiquité pour son sens de l'orientation. ____

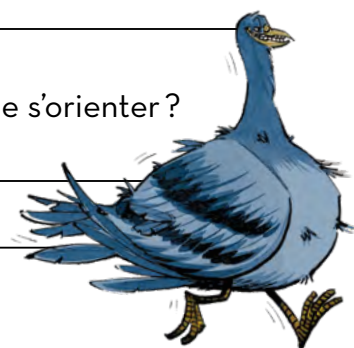
2 Comment s'y prend le pigeon pour nourrir ses petits ?

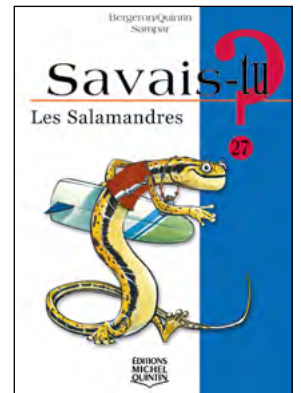
3 À quelles fins les grandes civilisations se sont-elles servies du pigeon ?

4 Quelle particularité du cerveau du pigeon lui est utile pour s'orienter ?

5 Qu'est-ce qui a causé la disparition des tourtes voyageuses ?

6 Quels sont les deux sens qui permettent au pigeon de s'orienter ?





- 1 Vrai ou faux ?
- La salamandre est un reptile. ____
 - La salamandre s'active principalement la nuit. ____
 - La majorité des espèces de salamandres pondent leurs œufs dans l'eau. ____
 - La salamandre est carnivore. ____
 - La salamandre connaît peu son territoire. ____

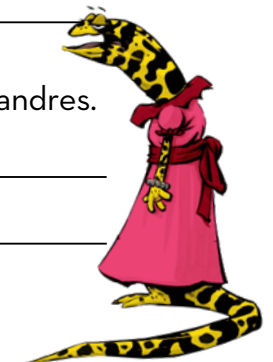
- 2 Qu'est-ce qui distingue la salamandre du lézard ?

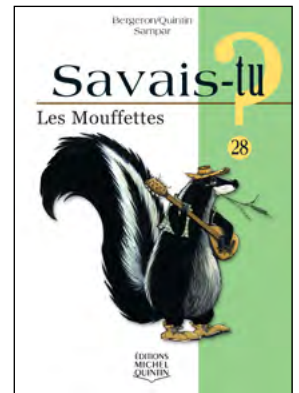
- 3 Énumère trois caractéristiques de la peau de la salamandre.

- 4 Trouve un point commun entre la grenouille et certaines espèces de salamandres.

- 5 Quels sont les prédateurs de la salamandre ?

- 6 Énumère trois causes de la diminution de la population de salamandres.





- 1 Vrai ou faux ?
- Les mouffettes sont toutes identiques. ____
 - La mouffette est incapable d'arroser si on la tient par la queue. ____
 - La mouffette peut arroser dès sa naissance. ____
 - La mouffette construit rarement son propre abri. ____
 - La mouffette est sensible à sa propre odeur. ____

- 2 Que se passe-t-il lorsque la mouffette entre en état de torpeur ?

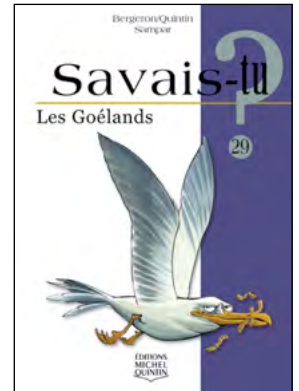
- 3 De quelle façon la mouffette tachetée arrose-t-elle ses ennemis ?

- 4 Pourquoi considère-t-on l'automobile comme un prédateur de la mouffette ?

- 5 Pourquoi dit-on que la mouffette est un animal utile ?

- 6 Trouve l'extrait du texte qui nous renseigne sur la mauvaise vue de la mouffette.





- 1 Vrai ou faux ?
- La mouette et le goéland sont très différents. ____
 - Certains goélands vont s'attaquer aux oiseaux et aux petits mammifères. ____
 - On a déjà observé un goéland voler un poisson à un requin. ____
 - Le goéland à bec cerclé est peu connu. ____
 - Le goéland peut être dangereux pour l'humain. ____

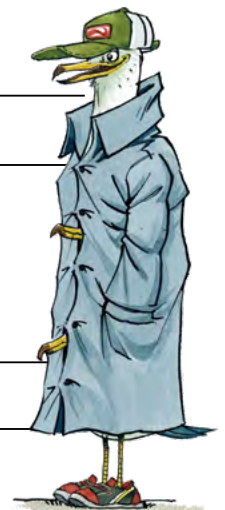
- 2 Qu'est-ce qui explique que certains goélands soient capables de boire l'eau salée ?

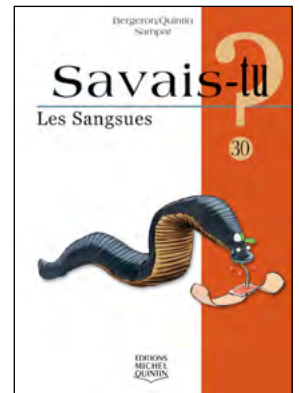
- 3 Que mangent les goélands ?

- 4 Pourquoi dit-on que certaines espèces de goélands font de la piraterie ?

- 5 Qu'est-ce que les goélands ont appris grâce à leur faculté d'adaptation ?

- 6 Que font les petits goélands argentés pour faire comprendre qu'ils ont faim ?





- 1 Vrai ou faux ?
- Il existe 45 espèces de sangsues. ____
 - En général, les sangsues mesurent 45 cm. ____
 - Plusieurs sangsues peuvent vivre jusqu'à deux ans sans nourriture. ____
 - Les bouches de toutes les sangsues se ressemblent. ____
 - Certaines sangsues peuvent rester fixées jusqu'à deux jours sur leur hôte. ____

2 Décris l'habitat des sangsues.

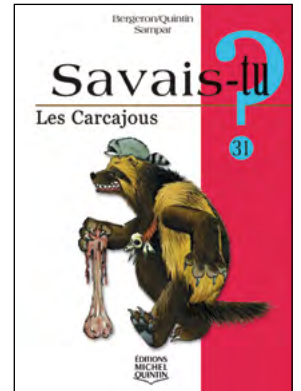
3 Détaille l'alimentation des sangsues carnivores.

4 Quelle technique utilisent les sangsues afin d'aspirer le sang de leurs victimes sans qu'elles s'en aperçoivent ?

5 Quels produits peut-on utiliser pour faire lâcher prise à une sangsue ?

6 Quel usage fait-on des sangsues aujourd'hui ?





- 1 Vrai ou faux ?
- On trouve des carcajous un peu partout sur la planète. ____
 - Le carcajou est actif le jour et se repose la nuit. ____
 - Le carcajou mâle ne tolère aucun autre mâle sur son territoire. ____
 - Le carcajou est surnommé la hyène du Nord. ____
 - Le carcajou n'a pas de véritable abri. ____

- 2 Qu'est-ce que le carcajou a en commun avec un autre mammifère bien connu de la famille des mustélidés ?

- 3 Que fait le carcajou avec ses restes de nourriture ?

- 4 Qui est le principal prédateur du carcajou et pourquoi ?

- 5 De quoi se nourrit le carcajou ?

- 6 Dans quel but peut-il arriver que des carcajous suivent des troupes de caribous ?





- 1 Vrai ou faux ?
- Les 10 premiers jours de sa vie, le raton laveur n'a pas de masque. _____
 - Le raton laveur se nomme aussi chat sauvage. _____
 - Le raton laveur craint les humains. _____
 - Le raton laveur est un bon nageur. _____
 - Le raton laveur est sourd à la naissance. _____

- 2 Sur quels continents et dans quels habitats naturels trouve-t-on le raton laveur ?

- 3 Quelle est la réputation du raton laveur ?

- 4 De nombreux ratons laveurs trouvent la mort chaque année. Pourquoi ?

- 5 Le raton laveur est très habile. Donne des exemples de manipulations qu'il peut faire avec ses pattes avant.

- 6 Que mange le raton laveur ?





- 1 Vrai ou faux ?
- Le ténia peut atteindre une longueur de 12 m. ____
 - Le ténia est hermaphrodite. ____
 - Un ver solitaire demeure dans l'intestin de l'animal pendant la vie entière de ce dernier. ____
 - Les œufs relâchés dans la nature doivent être ingérés par un autre animal avant de nous infecter. ____
 - L'infestation par des vers est le problème médical le plus courant sur la planète. ____

2 Comment le ver solitaire parvient-il à manger ?

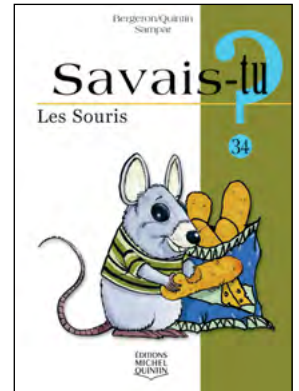
3 Quels effets indésirables peuvent être provoqués par la présence d'un ver solitaire chez l'humain ?

4 De quelle façon un chien peut-il devenir l'hôte d'un ver solitaire ?

5 Comment peut-on éviter la contamination par le ténia chez l'homme ?

6 Dans quels organes d'un animal le ténia effectue-t-il son stade larvaire ?





- 1 Vrai ou faux ?
- Les combats sont fréquents entre les souris mâles. ____
 - Les souris mâles chantent lorsque le parfum d'une femelle les envoûte. ____
 - Les souris ont besoin d'environ 12 heures de sommeil quotidiennement. ____
 - Les femelles peuvent avoir jusqu'à 84 petits par année. ____
 - Les souris peuvent se reproduire dès l'âge de six semaines. ____

2 Qu'est-ce qui permet aux souris d'être si agiles ?

3 À quoi ressemblent les souriceaux à la naissance ?

4 Quels sont les prédateurs de la souris ?

5 Quels sont les moyens utilisés par l'homme pour se débarrasser des souris ?

6 Les chercheurs ont constaté une forme primitive _____ chez les souris.





- 1 Vrai ou faux ?
- Les acariens peuvent vivre dans l'eau. ____
 - On peut trouver des acariens dans des lieux qui se situent à plus de 1500 mètres d'altitude. ____
 - En moyenne, les acariens mesurent moins de un millimètre. ____
 - Les acariens existent depuis 350 millions d'années. ____
 - Environ une douzaine d'espèces vivent dans nos maisons. ____
 - Après trois mois, un matelas est infesté d'acariens. ____

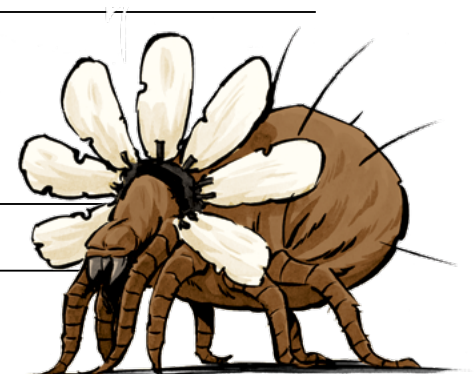
2 Les acariens appartiennent au groupe des _____ à _____ pattes et ils font tous partie de la famille des _____.

3 Combien existe-t-il d'espèces d'acariens ?

4 Quel est le rôle de l'acarien du sol ?

5 Pour quelle raison peut-il valoir la peine de domestiquer des acariens ?

6 Nomme différents endroits où peuvent vivre les acariens dans nos maisons.





- 1 Vrai ou faux ?
- Il existe plus de 400 espèces de requins. ____
 - Tous les requins sont dangereux pour l'homme. ____
 - 80 % des requins mesurent moins d'un mètre. ____
 - Le requin est un poisson. ____
 - Le requin peut avoir jusqu'à 3 000 dents. ____
 - L'odorat du requin est peu développé. ____
 - Le requin blanc peut passer un an sans manger. ____
 - Plus de 11 000 requins sont tués par heure. ____

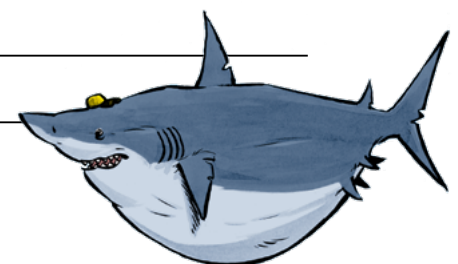
- 2 Nomme quatre espèces de requins qui peuvent représenter une menace pour les humains.

- 3 Comment se nomme le plus petit requin du monde, et combien mesure-t-il ?

- 4 Comment se nomme le deuxième plus grand requin du monde ?

- 5 De quoi est constituée l'alimentation du requin ?

- 6 Pourquoi la dentition du requin est-elle toujours en parfait état ?





- 1 Vrai ou faux ?
- Les mille-pattes sont aussi appelés myriapodes. ____
 - Le mille-pattes porte ce nom car il a effectivement mille pattes. ____
 - Il existe plus de 15 000 espèces de mille-pattes. ____
 - Les mille-pattes sont nocturnes. ____
 - La scolopendre géante peut tuer un lézard. ____

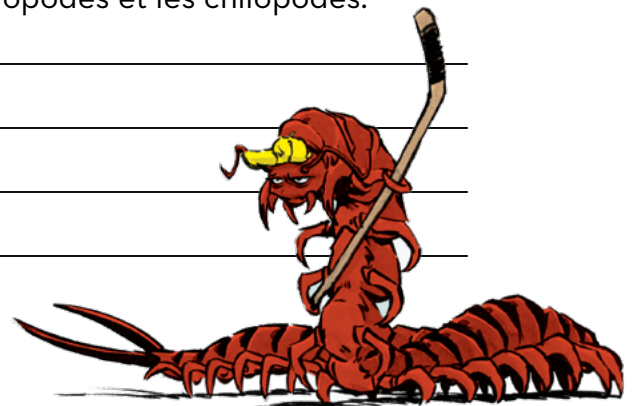
2 Qu'a de particulier le siphonophore de Californie ?

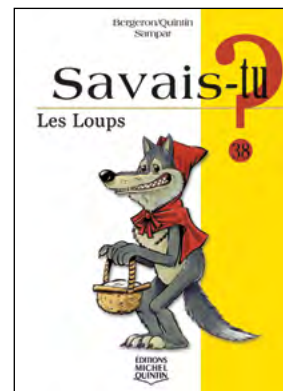
3 Que font les mille-pattes lorsqu'il fait froid ?

4 Quels endroits choisissent-ils pour se mettre à l'abri ?

5 Que veut dire « muer » ?

6 Énumère les différences entre les diplopedes et les chilopodes.





- 1 Vrai ou faux ?
- Le loup fuit la présence de l'homme. ____
 - Le pelage du loup est toujours gris cendré. ____
 - Le loup fait partie de la famille des canidés. ____
 - Chaque loup a un hurlement qui lui est propre. ____
 - Les jeunes louveteaux sont nourris exclusivement par leur mère. ____

2 À quoi sert le hurlement du loup ?

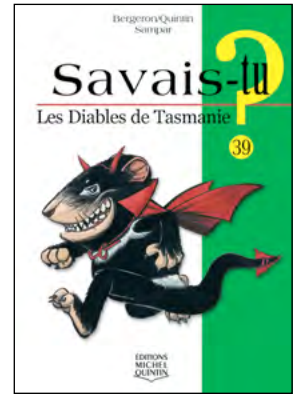
3 De quoi se nourrit le loup ?

4 De quelle façon le loup s'y prend-il pour tuer les petites espèces ?

5 Pourquoi les hommes ont-ils tenté d'exterminer le loup ?

6 En quelles circonstances le loup pourrait-il s'attaquer aux humains ?





- 1 Vrai ou faux ?
- On trouve des diables de Tasmanie en Europe. ____
 - Le diable de Tasmanie est un marsupial. ____
 - La femelle peut mettre au monde entre 30 et 50 petits par portée. ____
 - Les petits quittent définitivement leur mère à l'âge de 10 mois. ____
 - Le diable de Tasmanie est vorace. ____

- 2 Nomme d'autres espèces qui appartiennent à la même famille que le diable de Tasmanie.

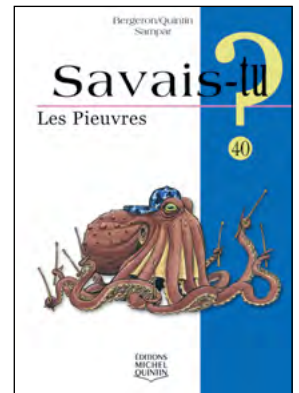
- 3 Nomme trois « sports » que les petits diables aiment pratiquer.

- 4 Que peut-on déduire de l'état de santé d'un diable de Tasmanie dont la queue est petite ?

- 5 Que mange le diable de Tasmanie ?

- 6 Comment réagit le diable de Tasmanie lorsqu'il est dérangé ?





- 1 Vrai ou faux ?
- La pieuvre s'appelle aussi poulpe. ____
 - La pieuvre vit en groupe. ____
 - La pieuvre possède un bec coupant. ____
 - La langue de la pieuvre se nomme radula. ____
 - La pieuvre paralyse sa proie avant de la manger. ____

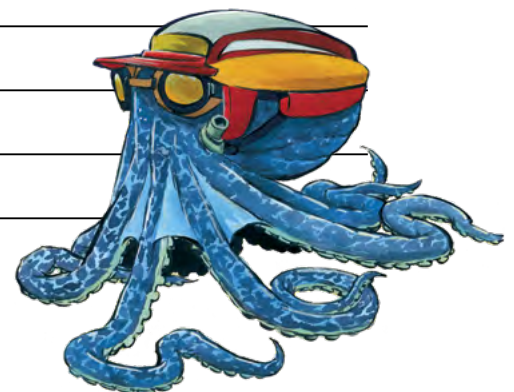
2 La pieuvre est un mollusque, tout comme les _____, les _____ et les _____.

3 À quoi servent les tentacules de la pieuvre ?

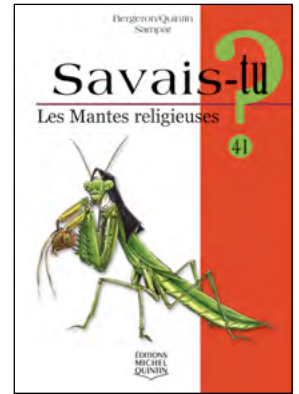
4 Où se cache la pieuvre lorsqu'elle chasse ? (3)

5 Que mange la pieuvre ?

6 Quel extrait du livre démontre que la pieuvre fait preuve d'intelligence ?



Les Mantes religieuses



- 1 Vrai ou faux ?
- La mante religieuse est solitaire. ____
 - La mante religieuse chasse pendant la nuit. ____
 - La mante religieuse est une excellente chasseuse. ____
 - La mante religieuse peut tourner sa tête dans tous les sens sans bouger le reste de son corps. ____
 - La femelle peut pondre jusqu'à 400 œufs à la fois. ____

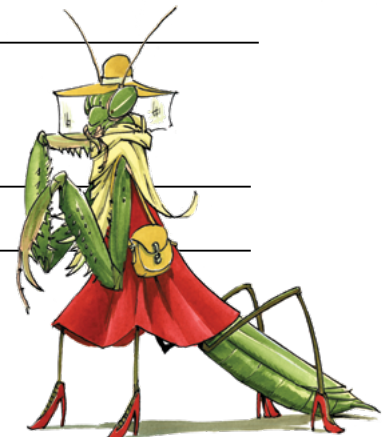
2 D'où vient le nom de la mante religieuse ?

3 Qu'est-ce qui explique que la mante religieuse se confonde si facilement avec son environnement ?

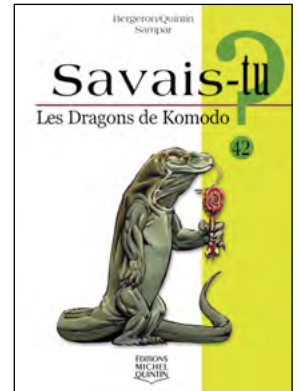
4 À quoi servent les pattes avant de la mante religieuse ?

5 De quoi se nourrit la mante religieuse ?

6 Nomme les ennemis naturels de la mante religieuse.



Les Dragons de Komodo



- 1 Vrai ou faux ?
- Le dragon de Komodo est le plus grand lézard du monde. ____
 - Il est l'un des prédateurs les plus terrifiants de la planète. ____
 - Il mange de grandes quantités de nourriture. ____
 - Le dragon de Komodo peut travailler en groupe pour tuer une grosse proie. ____
 - Le dragon de Komodo a l'odorat très développé. ____

- 2 Quel est l'autre nom du dragon de Komodo, et dans quelles régions du monde le trouve-t-on ?

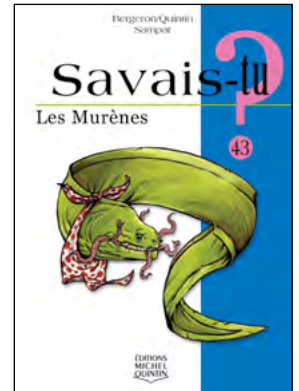
- 3 Que mangent les petits dragons de Komodo ?

- 4 Donne un exemple de l'incroyable voracité du dragon de Komodo.

- 5 Pourquoi les jeunes dragons de Komodo doivent-ils chercher refuge dans les arbres ?

- 6 Pourquoi le dragon de Komodo tire-t-il constamment sa langue ?





- 1 Vrai ou faux ?
- La murène est une nageuse hors pair. ____
 - La murène est un mammifère. ____
 - Tous les bébés murènes sont des mâles. ____
 - La murène a un très mauvais odorat. ____
 - Les mâchoires de la murène sont très puissantes. ____

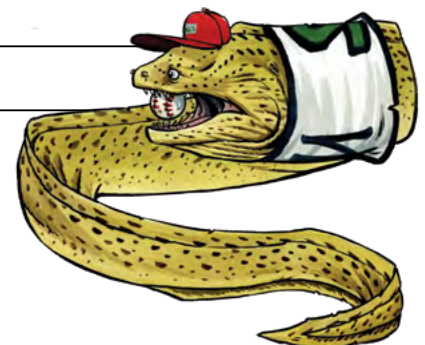
2 À quoi sert le mucus qui recouvre le corps de la murène ?

3 Où la murène passe-t-elle ses journées ?

4 De quoi se nourrit la murène ?

5 Comment la murène contribue-t-elle au nettoyage des fonds marins ?

6 En plus d'utiliser ses deux mâchoires pour agripper et entraîner sa prise vers son estomac, la murène a recours à une autre technique pour achever ses proies. Laquelle ?





- 1 Vrai ou faux?
- Le renard gris est capable de grimper aux arbres. ____
 - Le renard arctique est aussi appelé renard polaire. ____
 - Il y a des renards sur tous les continents, sauf en Asie. ____
 - Le plus petit renard se nomme renard des sables du Sahara. ____
 - Les oreilles du fennec peuvent mesurer jusqu'à 20 cm. ____
 - Le renard roux peut manger jusqu'à 150 vers de terre par nuit. ____

2 À quoi ressemble le bond qu'effectue le renard pour capturer des petits rongeurs?

3 Le renard commun se nomme aussi _____.

4 Donne un exemple qui prouve que le fennec a l'oreille fine.

5 Que mange le renard?

6 Peut-on qualifier l'odorat du renard de « développé »? Justifie ta réponse à l'aide d'un extrait du texte.





- 1 Vrai ou faux ?
- La marmotte est herbivore. ____
 - La marmotte est un animal nocturne. ____
 - Les trous creusés par la marmotte lui servent de cachette. ____
 - La marmotte a un grand champ de vision. ____
 - La marmotte vit seulement dans l'hémisphère Nord. ____
 - Toutes les espèces vivent en colonie sauf la marmotte commune. ____

2 La marmotte est « cæcotrophe ». Qu'est-ce que ça signifie ?

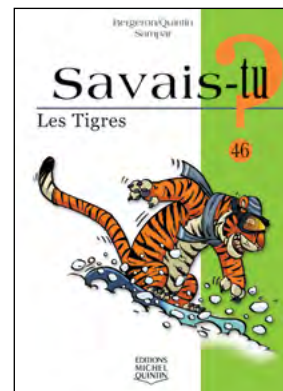
3 À quoi ressemble le terrier d'une marmotte ?

4 Pourquoi la marmotte porte-t-elle le nom de siffleux ?

5 Qu'est-ce qui caractérise les marmottons à leur naissance ?

6 Pourquoi l'homme chasse-t-il la marmotte ?





- 1 Vrai ou faux ?
- Le tigre fait partie de la famille des chats. ____
 - Le tigre peut sauter jusqu'à quatre mètres de hauteur. ____
 - Le tigre est un mauvais nageur. ____
 - Le tigre est carnivore. ____
 - Le tigre attrape sa proie une fois sur 20 essais. ____

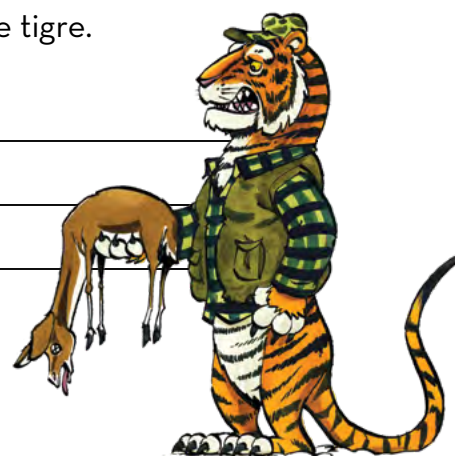
2 À quoi servent les rayures noires sur le pelage du tigre ?

3 Nomme deux espèces de tigres.

4 Pour quelles raisons le tigre rugit-il ?

5 Que mange le tigre ?

6 L'humain représente le plus grand danger pour le tigre.
Pourquoi ?





- 1 Vrai ou faux ?
- Le rhinocéros habite uniquement en Afrique. ____
 - Le rhinocéros indien a une seule corne. ____
 - La corne du rhinocéros ne repousse jamais. ____
 - Le rhinocéros blanc est le plus grand animal terrestre. ____
 - La tête du rhinocéros blanc peut peser plus de 900 kilos. ____

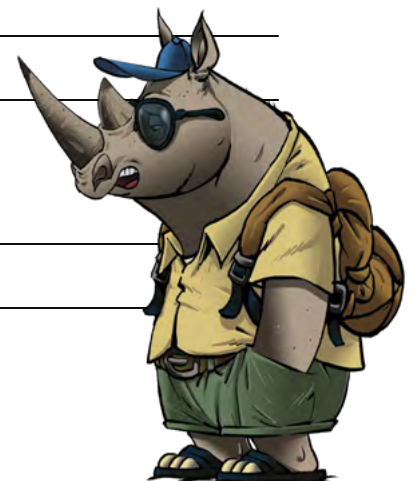
- 2 Nomme cinq espèces de rhinocéros.

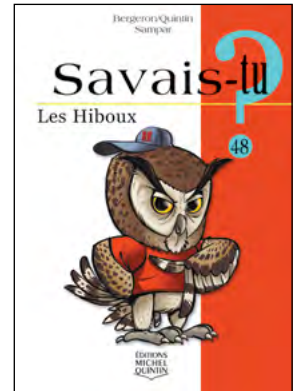
- 3 Nomme deux avantages des bains de boue pour les rhinocéros.

- 4 Que mange le rhinocéros ?

- 5 Quel sens du rhinocéros est le plus développé et à quoi lui sert-il ?

- 6 Pourquoi le rhinocéros est-il chassé ?





- 1 Vrai ou faux ?
- Les hiboux sont nocturnes. ____
 - Les hiboux vivent aussi en Antarctique. ____
 - Les harfangs des neiges chassent seulement la nuit. ____
 - Les hiboux ont un vol totalement silencieux. ____
 - Les hiboux peuvent faire pivoter leur tête sur 250 degrés. ____
 - L'ouïe des hiboux est médiocre. ____
 - C'est le mâle qui nourrit les petits. ____

2 On compte plus de 200 espèces de hiboux, réparties dans _____ grands groupes.

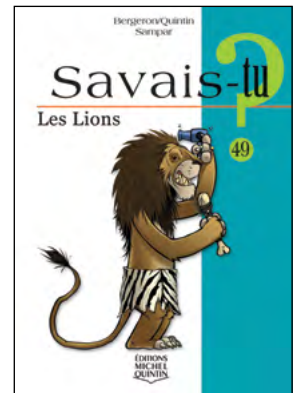
3 Nomme les différents habitats du hibou.

4 Les hiboux se nourrissent de proies diverses, dont _____.

5 Comment se nomment les griffes dont se servent les hiboux pour capturer leurs proies ?

6 Trouve l'extrait du livre qui précise que la vision diurne des hiboux est excellente.





- 1 Vrai ou faux ?
- Le lion est le plus gros félin. ____
 - Une troupe peut compter jusqu'à 50 individus. ____
 - Le rôle principal des mâles est de protéger le territoire. ____
 - On trouve des lions uniquement dans certains pays d'Afrique et dans une toute petite réserve faunique en Inde. ____
 - Les mâles et les femelles ont tous deux une crinière. ____

2 De combien de mâles adultes est formé un groupe de lions ?

3 Jusqu'à combien de kilos peut peser un mâle adulte ?

4 Quelles sont les proies des lions ?

5 Est-ce que les lions sont une menace pour l'homme ? Si c'est le cas, pour quelle raison ?

6 À quel âge le jeune mâle est-il chassé du groupe ?





- 1 Vrai ou faux ?
- Il existe plus de 20 espèces de porcs-épics. ____
 - Le porc-épic est un rongeur. ____
 - Le porc-épic est diurne. ____
 - Le porc-épic a une très mauvaise vue. ____
 - Le porc-épic est carnivore. ____

2 Dans quels milieux habite le porc-épic ?

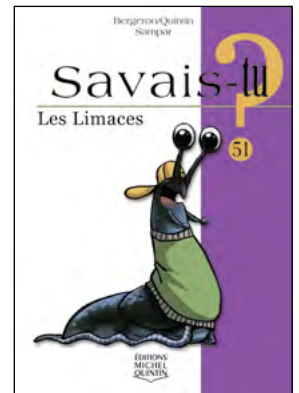
3 Sur quels endroits de son corps le porc-épic n'a-t-il pas de piquants ?

4 Pourquoi le porc-épic se fait-il si souvent frapper sur le bord des routes ?

5 Que mange le porc-épic ?

6 Comment ses prédateurs parviennent-ils à le tuer ?





- 1 Vrai ou faux ?
- Les limaces sont des escargots. ____
 - La majorité des limaces n'ont pas de coquille. ____
 - Les limaces sont surtout actives le jour. ____
 - Les limaces terrestres ont des poumons. ____
 - Les limaces sont les animaux les plus rapides du monde. ____

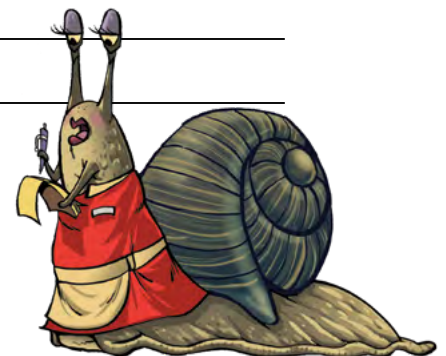
- 2 Donne deux caractéristiques de la langue des limaces.

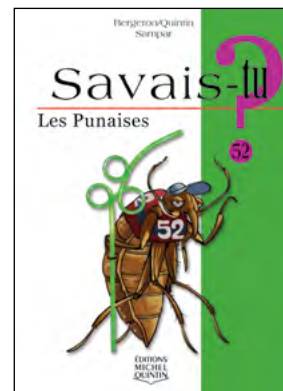
- 3 Détaille l'alimentation des limaces terrestres.

- 4 Pour les gens qui pratiquent quel métier les limaces sont-elles nuisibles ?

- 5 Nomme les prédateurs des limaces.

- 6 Quelle protection reçoivent les œufs des limaces après la ponte ?





- 1 Vrai ou faux ?
- Il existe des punaises d'eau géantes. ____
 - Les gerris peuvent voler et glisser sur l'eau. ____
 - Les punaises de lit sont diurnes. ____
 - Les punaises ressemblent à un pépin de pomme. ____
 - Les punaises de lit peuvent s'attaquer à toutes sortes d'animaux. ____

- 2 Qu'est-ce que le « rostre » des punaises et à quoi leur sert-il ?

- 3 Pourquoi les punaises qui se nourrissent d'animaux leur injectent-elles de la salive après les avoir piqués ?

- 4 Pourquoi les punaises sont-elles à la fois nuisibles et utiles pour l'homme ?

- 5 Où vivent les punaises de lit ?

- 6 Comment les punaises repèrent-elles leurs proies ?





- 1 Vrai ou faux ?
- Les chacals sont de bons coureurs. ____
 - Les chacals sont omnivores. ____
 - Les bébés chacals voient dès leur naissance. ____
 - Les chacals ont la vue, l'ouïe et l'odorat bien développés. ____
 - Les chacals ont généralement plusieurs partenaires durant leur vie. ____

2 À quels autres animaux ressemble le chacal ?

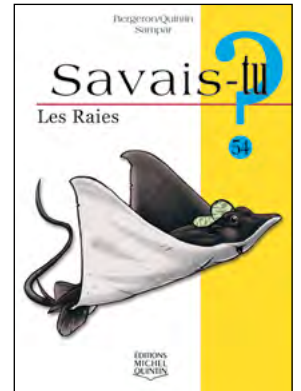
3 Donne deux exemples de la témérité des chacals.

4 Comment les chacals marquent-ils leur territoire ?

5 Quel est le répertoire de cris des chacals ?

6 Quel subterfuge les chacals peuvent-ils utiliser pour surprendre leurs victimes ?





- 1 Vrai ou faux ?
- Les raies sont des poissons cartilagineux. ____
 - Les raies peuvent flotter grâce à leurs poumons. ____
 - Les raies se servent de leur odorat pour détecter leurs proies. ____
 - Les raies craignent les humains. ____
 - L'orque et certains requins sont les prédateurs des raies. ____

2 Où vivent les raies ?

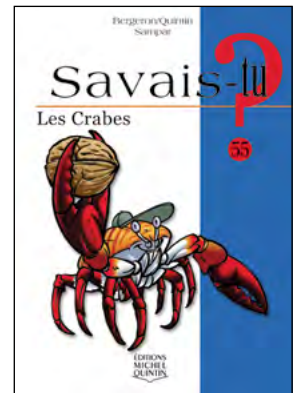
3 Pour quelles raisons les raies s'enfoncent-elles dans le sable ?

4 Les raies sont dotées d'un sixième sens. Quel est-il ?

5 Que mangent les raies ?

6 Pourquoi les raies sont-elles menacées d'extinction ?





- 1 Vrai ou faux?
- Certaines espèces de crabes vivent sur la terre. ____
 - Les crabes muent. ____
 - Tous les crabes marchent de côté. ____
 - La plupart des crabes sont droitiers. ____
 - Les crabes peuvent perdre une patte et en développer une nouvelle. ____

2 Qu'est-ce que l'exosquelette du crabe et à quoi sert-il?

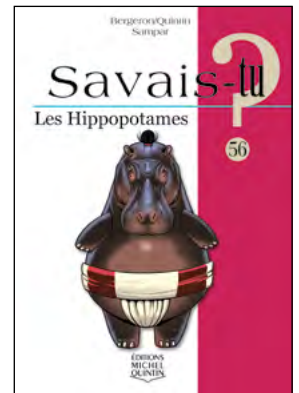
3 Quels sont les prédateurs du crabe?

4 Pourquoi le crabe fantôme porte-t-il ce nom?

5 À quoi ressemblent les pinces des crabes qui se nourrissent de mollusques?

6 Afin de survivre, les crabes doivent être capables de se camoufler. Énumère certaines techniques auxquelles ils ont recours.





- 1 Vrai ou faux?
- Il existe plusieurs espèces d'hippopotames. ____
 - L'hippopotame est un mammifère rapide. ____
 - L'hippopotame est herbivore. ____
 - L'hippopotame est le deuxième animal responsable du plus grand nombre de décès humains en Afrique. ____
 - Chaque groupe d'hippopotames est contrôlé par un mâle dominant. ____

2 À quoi servent les canines de l'hippopotame?

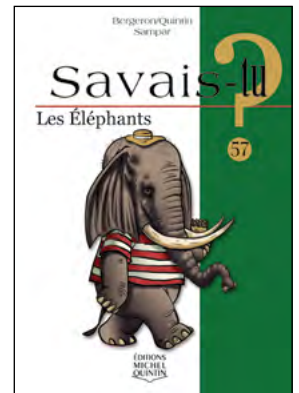
3 Quel comportement l'hippopotame va-t-il adopter en signe de soumission?

4 Que fait l'hippopotame lors des affrontements?

5 Quelle est l'apparence de l'hippopotame à sa naissance?

6 Pourquoi l'hippopotame est-il protégé dans de nombreux pays d'Afrique?





- 1 Vrai ou faux ?
- L'éléphant d'Afrique est plus grand et plus lourd que l'éléphant d'Asie. ____
 - L'éléphant a une excellente mémoire. ____
 - La trompe de l'éléphant est volumineuse, mais elle n'est pas très puissante. ____
 - L'éléphant est un animal carnivore. ____
 - Les défenses de l'éléphant sont en fait des dents. ____

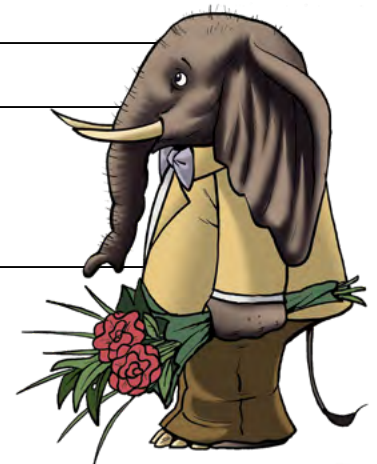
2 Quelle partie du corps de l'éléphant le dote d'une grande dextérité ?

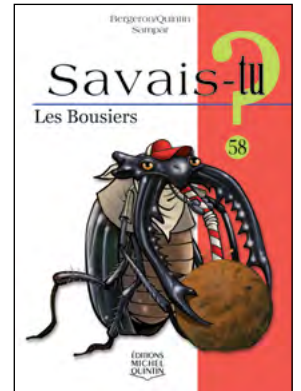
3 Que fait l'éléphant lorsqu'il perçoit un danger ?

4 Quelle quantité d'eau et de nourriture l'éléphant ingurgite-t-il chaque jour ?

5 Comme il ne sue pas, comment fait l'éléphant pour avoir moins chaud ?

6 Qui est le principal ennemi de l'éléphant ?





- 1 Vrai ou faux ?
- L'odorat des bousiers est très développé. ____
 - Il y a des bousiers partout dans le monde. ____
 - Les bousiers aident à réduire les gaz à effet de serre. ____
 - Les bousiers rouleurs poussent leur pelote fécale à reculons. ____
 - La grande majorité des bousiers sont des scarabées. ____

2 Que sont les élytres des bousiers ?

3 Pourquoi dit-on que ce sont des insectes « coprophages » ?

4 Les bousiers sont classifiés selon leur comportement alimentaire.
Quels sont les trois groupes existants ?

5 Pourquoi les bousiers sont-ils utiles pour les humains ?

6 Décris le corps des bousiers rouleurs.





- 1 Vrai ou faux ?
- Le nom du coucou lui vient de son chant distinctif. ____
 - La majorité des coucous mangent des insectes. ____
 - Il existe plus de 100 espèces de coucous. ____
 - Certains oisillons parasites poussent les autres occupants en bas du nid. ____
 - Les œufs du coucou peuvent prendre 20 colorations différentes. ____

2 Explique la façon particulière qu'ont les coucous de manger une chenille.

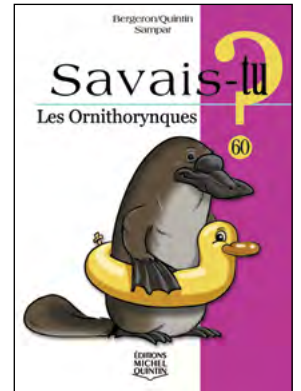
3 Comment fait la femelle coucou parasitaire pour que son œuf passe inaperçu chez son hôte et qu'il ne soit pas en surplus ?

4 Pourquoi les oisillons de l'hôte meurent-ils lorsque le nid est occupé par un jeune coucou parasite ?

5 Qu'est-ce que le parasitage de couvée ?

6 Pourquoi les coucous parasites économisent-ils beaucoup d'énergie ?





- 1 Vrai ou faux ?
- L'ornithorynque vit en Amérique du nord. ____
 - La femelle n'allait pas ses petits. ____
 - L'ornithorynque peut atteindre une vitesse de un à deux kilomètres à l'heure. ____
 - L'ornithorynque est herbivore. ____
 - Le venin de l'ornithorynque peut tuer de petits animaux. ____

2 Qu'est-ce que « l'électrolocalisation » ?

3 Détaille l'alimentation de l'ornithorynque.

4 Pourquoi l'ornithorynque broie-t-il sa nourriture ?

5 Outre l'ornithorynque, quel autre mammifère est venimeux ?

6 De quelle façon la femelle couve-t-elle ses œufs ?





- 1 Vrai ou faux ?
- Le kangourou roux est le plus gros des marsupiaux. ____
 - Le kangourou se déplace en marchant. ____
 - Le rat-kangourou musqué est la plus petite espèce. ____
 - La vitesse du kangourou peut atteindre 60 km/h. ____
 - Les griffes de ses pattes arrière sont des armes redoutables. ____

2 Qu'est-ce que le marsupium ?

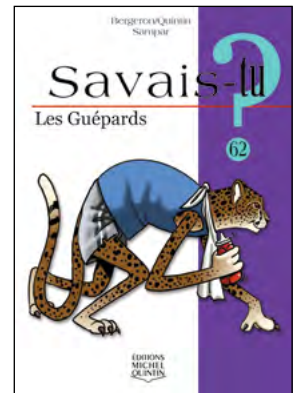
3 Où peut-on trouver des kangourous ?

4 À quelles fins le kangourou utilise-t-il ses griffes ?

5 Qu'est-ce qui explique que le kangourou roux puisse se passer de boire pendant plusieurs semaines ?

6 La femelle du kangourou roux met au monde un nouveau-né ressemblant à une larve prématurée de _____ de long.





- 1 Vrai ou faux ?
- Le guépard peut faire des bonds de 11 mètres en longueur. ____
 - Le guépard est un mammifère menacé. ____
 - Le guépard est le plus rapide des animaux terrestres. ____
 - La femelle a une portée de trois à quatre petits. ____
 - Chaque groupe de mâles est régi par un mâle dominant. ____

2 Le guépard ne peut généralement maintenir une vitesse maximale sur plus de ____ mètres.

3 Quelles particularités de la morphologie du guépard expliquent qu'il soit fait pour le sprint ?

4 Pourquoi la femelle transporte-t-elle presque quotidiennement ses petits vers une nouvelle cachette ?

5 Nomme deux prédateurs du guépard.

6 De quelle façon le mâle marque-t-il sa présence ?





- 1 Vrai ou faux ?
- Les vers de terre préfèrent les lieux sombres. ____
 - Le ver de terre raffole des fortes pluies. ____
 - Le ver de terre d'Australie est le plus long ver de terre connu. ____
 - On compte plus de 50 000 espèces de vers de terre. ____
 - Le ver de terre a deux yeux. ____

2 Le corps du ver de terre est segmenté. Qu'est-ce que ça signifie ?

3 Dans quels climats ne trouve-t-on pas de ver de terre ?

4 Pourquoi la peau du ver de terre doit-elle rester humide ?

5 Le ver de terre a la particularité d'être hermaphrodite. Qu'est-ce que ça veut dire ?

6 Comment fait le ver de terre pour creuser des galeries ?





- 1 Vrai ou faux ?
- Les phacochères sont des suidés. ____
 - Les canines des phacochères poussent de façon continue. ____
 - Ses sens les plus développés sont la vue et l'odorat. ____
 - Les phacochères sont des animaux diurnes. ____
 - Les phacochères sont carnivores. ____

2 Pourquoi les phacochères se roulent-ils dans la boue ?

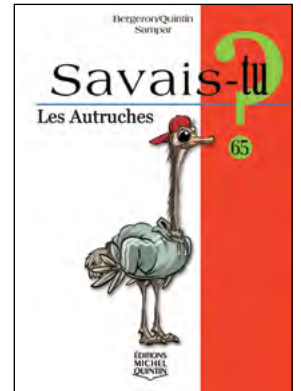
3 Que sont les « verrues » faciales que l'on trouve sur leur peau ?

4 Pourquoi les phacochères sont-ils très sensibles aux températures extrêmes ?

5 Quels sont les prédateurs des phacochères ?

6 Pourquoi la population de phacochères est-elle en baisse ?





- 1 Vrai ou faux ?
- L'autruche est le plus gros oiseau du monde. ____
 - Les pattes de l'autruche ont deux orteils. ____
 - L'autruche peut vivre jusqu'à 70 ans. ____
 - La femelle est seule à couvrir les œufs. ____
 - La coquille de l'œuf de l'autruche peut supporter le poids d'un homme. ____

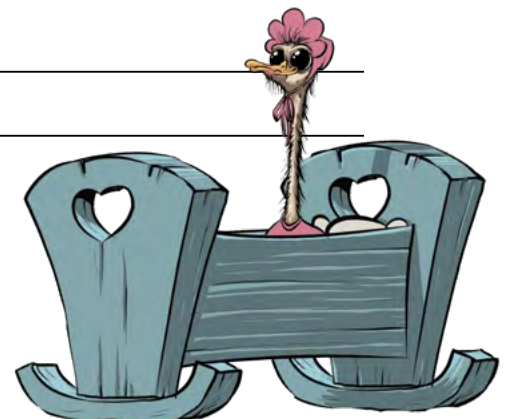
2 Détaille le régime alimentaire herbivore de l'autruche.

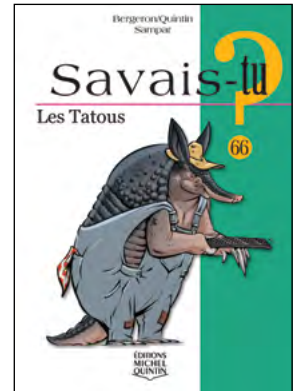
3 Quel est le diamètre de l'œuf de l'autruche ?

4 Nomme les ennemis des jeunes autruches.

5 Pendant combien de semaines l'autruche couve-t-elle les œufs ?

6 De quelle façon s'exprime la polygamie du mâle pendant la saison des amours ?





- 1 Vrai ou faux ?
- Le tatou se laisse guider par son excellente vision. ____
 - Le tatou peut vivre jusqu'à 20 ans à l'état sauvage. ____
 - Le tatou a tendance à couler dans l'eau. ____
 - Le tatou détient le record de l'animal aux plus longues griffes. ____
 - Le tatou à neuf bandes est l'espèce la plus répandue. ____

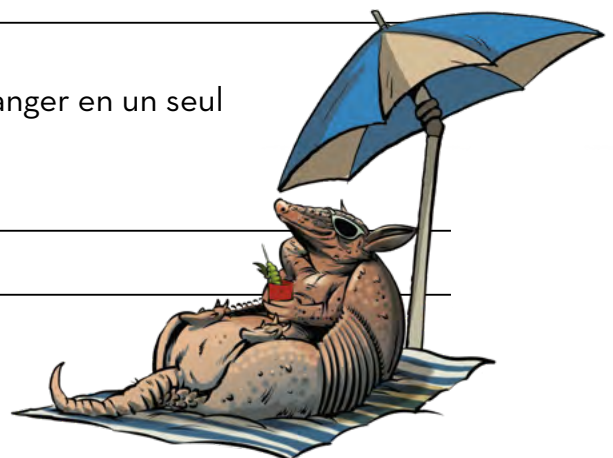
2 Quelle taille peut atteindre le tatou géant ?

3 De quelle façon le tatou s'y prend-il pour traverser une rivière ?

4 Pourquoi le tatou est-il un bon fouisseur ?

5 Que mange le tatou ?

6 Combien de fourmis le tatou peut-il manger en un seul repas ?





- 1 Vrai ou faux ?
- Il existe deux groupes de libellules. ____
 - La libellule peut voler à plus de 60 km/h. ____
 - Les femelles peuvent pondre dans n'importe quel environnement. ____
 - Les larves respirent l'air dissous dans l'eau au moyen d'une sorte de branchie. ____
 - Les libellules sont sensibles à la qualité des eaux. ____

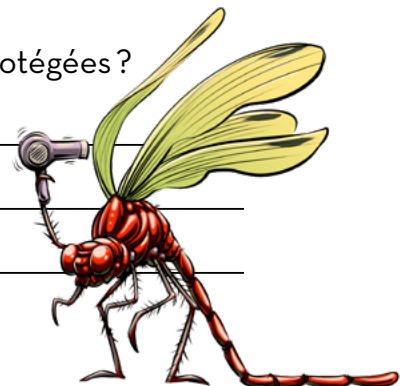
2 Comment le mâle fait-il pour s'assurer de la paternité des œufs ?

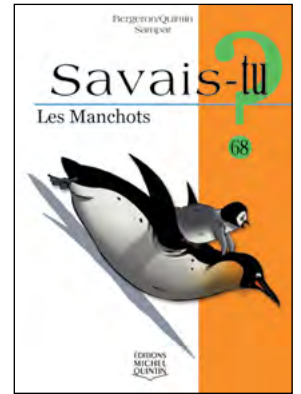
3 Qu'est-ce que l'exuvie ?

4 Pourquoi peut-on dire que la libellule est une meilleure chasseuse que le guépard ?

5 Pourquoi les libellules ne sont-elles pas habiles pour se déplacer au sol ?

6 Pourquoi certaines espèces de libellules sont-elles protégées ?





1 Vrai ou faux ?

- Les manchots peuvent voler. ____
- Les manchots habitent tous l'hémisphère Nord. ____
- Les manchots ont un chant unique. ____
- Tous les manchots peuvent bondir jusqu'à deux mètres de haut. ____
- Moins de la moitié des poussins vivent plus d'un an. ____

2 Le manchot détient deux records chez les oiseaux. Lesquels ?

3 Combien de temps dure la couvaison chez les manchots ?

4 Pendant la couvaison, le mâle aura été près de ____ mois hors de l'eau.
Durant ce jeûne, il aura perdu jusqu'à ____ de son poids.

5 De quelle façon le poussin se nourrit-il ?

6 Comment font les manchots pour garder l'œuf au chaud ?





1 Vrai ou faux ?

- On trouve des hippocampes dans toutes les mers chaudes et tempérées du globe. ____
- Les hippocampes sont les seuls poissons qui nagent à la verticale. ____
- L'hippocampe détient le record du poisson le plus rapide. ____
- La pollution menace la survie des hippocampes. ____
- L'hippocampe est aussi appelé cheval de mer. ____

2 Comment peut-on distinguer chaque individu ?

3 En quoi l'hippocampe et le caméléon se ressemblent-ils ?

4 De quelle façon les hippocampes communiquent-ils ?

5 Les œufs sont portés d'une façon unique chez les hippocampes. Explique.

6 Pourquoi l'hippocampe avale-t-il ses proies tout rond ?

